

TIGGO 8 PRO



CHERY
FUN TO DRIVE



Una empresa del grupo: **astara**

WWW.CHERY.COM.PE



TIGGO 8 PRO



Especificaciones Técnicas

MODELO		TIGGO 8 PRO
VERSIÓN		1.6T AT FULL
MOTOR		
Descripción del motor		4 cilindros en línea / DOHC / 16 válvulas
Combustible / Alimentación		Gasolina / Turbocompresor con Intercooler / GDI
Cilindrada (cc)		1.598
Potencia motor (HP @ rpm)		183 @ 5500
Potencia motor (kW @ rpm)		137 @ 5500
Torque (Nm /rpm)		275/(2,000 - 4,000)
Norma de Emisiones		Euro V
TRANSMISIÓN		
Tipo / N° de Velocidades		DCT de 7 vel. + retroceso
Tracción		4x2 Delantera
RUEDAS		
Medida de neumáticos		235/55 R18
Llanta de repuesto		•
Aros de aleación		•
DIRECCIÓN		
Tipo		Asistencia eléctrica
SUSPENSIÓN		
Delantera		Independiente McPherson
Trasera		Independiente Multi-link
FRENOS		
Delantera		Disco Ventilado
Posterior		Disco sólido
DIMENSIONES, CAPACIDADES Y PESOS		
Largo/Ancho/Alto (mm)		4,722 / 1,860 / 1,745
Distancia entre ejes (mm)		2,710
Distancia del piso a la carrocería (mm)		145
Capacidad de tanque combustible (gal)		13.5
Capacidad máxima de maleta (lt)		193 min / 1930 máx
Peso bruto (kg)		2,143
Carga útil (kg)		578
N° de asientos		7

EQUIPAMIENTO INTERIOR

Botón de encendido		•
Una llave con chip y mando a distancia		•
Encendido remoto		•
Luz ambiental multicolor		•
Control crucero		•
Control de audio en el volante		•
Bluetooth para manos libres		•
Volante regulable		Altura y profundidad
Timón forrado en cuero		•
Entrada USB		2 delantero + 1 trasero
Radio touch LCD		12.3"
Sistema multimedia Chery Link		Android QD Link y Apple Car Play
Cargador inalámbrico		•
Aire acondicionado		•
Panel de aire acondicionado		LCD 8"
Salidas de aire acondicionado trasero		•
Tablero con velocímetro y tacómetro		LCD
Trip Computer (consumo instantáneo)		•
Autohold		•
EPB o Freno electrónico		•
Parlantes*		8
Eco/sport mode		•
Alza vidrios eléctrico		•
Asientos tapizados		Eco cuero
Asiento de conductor regulable		Eléctrico - 6 direcciones
Asiento copiloto regulable		Eléctrico - 4 direcciones
Asientos posteriores abatibles		•
Calentador de asientos delanteros		•
Consola delantera con apoyabrazos y posavasos		•
Consola trasera con apoyabrazos y posavasos		•
Consola delantera con refrigeración		•
Espejo retrovisor antirreflejo con portalentas		•
Tapasol con espejo para copiloto		•
EQUIPAMIENTO EXTERIOR		1.6T AT FULL
Sistema Follow me home		•



TIGGO 8 PRO



EQUIPAMIENTO EXTERIOR	
Regulador de altura de faros	•
Faros delanteros	LED
Luces LED diurna	•
Luces direccionales	LED
Barras portaequipajes	•
Espejos retrovisores ajustables	Eléctrico
Espejos retrovisores abatibles	Eléctrico
Espejos retrovisores con calefacción	•
Sunroof	Panorámico
Maletera con apertura a distancia (key induction)	•
Maletera con apertura autónoma (kick induction)	•
Maletera iluminada	•
Desempañador de luna delantera y posteior	•
SEGURIDAD	
Alarma	•
Cierre centralizado	•
Airbags delanteros	2
Airbags laterales	2
Airbags de cortina	2
Cinturones de asientos traseros	•
Monitoreo de presión de neumáticos TPMS	•
Sistema de frenos ABS + EBD	•
Control de estabilidad ESP	•
Sistema de frenado de emergencia EBA	•
Señal de freno de emergencia ESS	•
Sistema de aumento de presión sobre freno BAS	•
Sistema de frenos BOS	•
Control de tracción TCS	•
Arranque en pendiente (HHC) y control de descenso (HDC)	•
Sistema ADAS	•
Filtro de aire N95	•
Cámara de retroceso	360°
Sensores delanteros	•
Sensores traseros	•

Sistema antipinch	•
Sistema de anclaje para silla de niños ISOFIX	•
Indicador de puertas cerradas	•
Indicador de uso del cinturon de seguridad del piloto	•
Indicador de uso del cinturon de seguridad del copiloto	•
Sistema Inmovilizador anti-robos IMMO	•
Barras laterales de impacto de alta resistencia	•
Carrocería con zona de deformación programada	•
Parachoques con sistema de absorción de impactos	•
Garantía	7 años ó 200,000 km
Garantía de motor de por vida (ver condiciones en web)	•
ACCESORIOS	
Cobertor de motor	•
Cobertor de maletera	•
Gata y llave de ruedas	•

*Incluye tweeters

COLORES



*Chery Perú se reserva el derecho de realizar cualquier modificación respecto al color, equipamiento o especificaciones detallados en esta ficha técnica, en cualquier momento sin previo aviso. Para mayor información, consulte al concesionario Chery más cercano.

ADAS

Advanced Driver Assistance System

ACC - Adaptive Cruise Control (Control Crucero Adaptativo)

El control crucero adaptativo, permite monitorear las condiciones del tráfico, copiando la velocidad del auto que se encuentra adelante, regulando los cambios de velocidad de forma autónoma, manteniendo una distancia prudente para reaccionar en caso de emergencia



ICA — Integrated Cruise Assist (Asistencia de Crucero Integrado)

La asistencia de Crucero Integrado, permite monitorear las condiciones del tráfico, copiando la trayectoria del vehículo que se encuentra adelante, controlando la dirección del volante de forma automática, manteniendo una trayectoria correcta para reaccionar en caso de emergencia.



FCW — Forward Collision Warning (Alerta de Colisión Frontal)

La alerta de colisión frontal, permite monitorear las condiciones del tráfico, detectando si existen obstáculos inesperados en frente, ante lo cual emite una alerta sonora de emergencia, advirtiendo la presencia de algún obstáculo inesperado, permitiendo un frenado oportuno del conductor, reduciendo el riesgo de accidentes.



AEB - Autonomous Emergency Braking (Frenado de Emergencia Autónomo)

El frenado de emergencia autónomo, permite mediante sensores ubicados en la parte frontal del Tiggo 8 Pro, monitorear las condiciones del tráfico, detectando si existen obstáculos inesperados en frente, ante lo cual realiza un frenado de emergencia, evitando colisionar, reduciendo el riesgo de accidentes.



BSD - Blind Spot Detection (Detector de Punto Ciego)

El detector de punto ciego, permite monitorear las condiciones del tráfico en un rango de hasta 3 metros, detectando si existen obstáculos que no son visibles por los espejos retrovisores exteriores, avisando al conductor mediante una señal luminosa la presencia de estos.



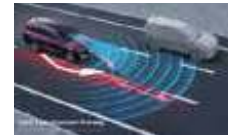
RTCA — Rear Cross Traffic Assist (Asistente de Tráfico Cruzado Posterior)

El asistente de tráfico cruzado posterior, monitorear las condiciones del tráfico con un rango de hasta 30 metros, detectando si existen obstáculos que no son visibles por los espejos retrovisores, avisando al conductor mediante una señal luminosa la presencia de estos.



LDW - Lane Departure Warning (Advertencia Salida de Carril)

La advertencia de salida de carril, monitorear las líneas de los carriles de las calles, avisando al conductor mostrando en la pantalla, cuando éste se sale de su carril de forma involuntaria, permitiendo corregir la trayectoria del vehículo.



LKA — Lane Keeping Assist (Asistencia de permanencia en el carril)

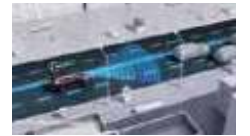
La advertencia de salida de carril, permite monitorear las líneas de los carriles de las calles, avisando al conductor y mostrando en la pantalla, cuando éste se sale de su carril de forma involuntaria, permitiendo corregir la trayectoria del vehículo.



TJA - Traffic Jam Assist

(Asistente de atasco de tráfico)

El asistente de atasco de tráfico, permite monitorear los movimientos de los vehículos en los carriles cercanos, avisando al conductor mostrando en la pantalla, una alerta cuando éste note que el carril por donde va, está con menor movimiento, permitiendo así, sugerir un cambio de carril para avanzar más rápido en el tráfico.



IHC= Intelligent High-Beam Control (Control de Luz Alta Inteligente)

El control de luces altas inteligente, permite monitorear las luces de los vehículos que vienen en sentido contrario, regulando automáticamente la intensidad de las luces entre altas y bajas.



TSR - Traffic Sign Recognition

(Reconocimiento de Señales de Tránsito)

El reconocimiento de señales de tránsito, identificar las señales de tránsito referentes a límites de velocidad, generando una alerta al momento de detectar un exceso en la velocidad indicada en los letreros de tránsito.

